

Sehr geehrte Fahrgäste,

aufgrund des Baus des Kleinen Kiel-Kanals wird ab 3. September die Holstenbrücke in der Kieler Innenstadt für den Verkehr gesperrt werden. PKW und Busse sind von dieser Vollsperrung, die auch den Berliner Platz, die Andreas-Gayk-Straße ab Hafensstraße und den Wall beinhaltet, gleichermaßen betroffen. Für unsere Fahrgäste bedeutet dieses konkret: die beiden viel genutzten Haltestellen »Holstenbrücke« und »Bootshafen« können von den Bussen nicht mehr angefahren werden.

Die KVG möchte ihre Fahrgäste auch während des Baus des Kleinen Kiel-Kanals möglichst nahe an die Geschäfte, Banken, Opernhaus etc. in der Kieler Innenstadt bringen. Dazu wird es künftig eine neue Haltestelle »Martensdamm« in Höhe der HSH-Bank sowie eine temporäre Bushaltestelle »Schwedenkai« geben. Damit wird die Möglichkeit vorhanden sein, die Altstadtinsel mit dem Bus zu erreichen.

Die Buslinien, die bisher an der »Holstenbrücke« hielten, fahren auf neuen Strecken. Bitte beachten Sie dazu die in diesem Flyer abgebildete Karte.

So fährt die **Linie 11** – künftig die **»Innenstadtlinie«** genannt – vom Hauptbahnhof kommend neu über den Ziegelteich und die Rathausstraße zur Haltestelle »Rathaus/Opernhaus« und »Martensdamm«. Hier haben Sie Gelegenheit auszusteigen, wenn Sie zur Altstadt möchten.

Die **»Innenstadtlinie 11«** wird die einzige Buslinie sein, die während der gesamten Bauzeit des Kleinen Kiel-Kanals über die Bergstraße fährt.

Die **Buslinien 50/51 und 71/72** fahren vom Hauptbahnhof über die Haltestelle »Ziegelteich« zur Haltestelle »Dammstraße« und dann weiter auf dem üblichen Linienweg.

Die **Buslinien 100 und 101** fahren ebenfalls vom Hauptbahnhof über die Haltestelle »Ziegelteich« zur Haltestelle »Exerzierplatz« und von dort weiter.

An der Haltestelle **»Andreas-Gayk-Straße«** halten nur noch die Busse der Linien 30S/32, 41/42, 60S, 61/62, 81, 91,92, 501/502 und 900/901. Sie fahren über die Hafensstraße zur nächsten Haltestelle »Schwedenkai« (Linien 81, 91, 92, 501 und 502) bzw. »Seegarten, Ostseekai« (Linien 32, 41, 42, 61, 62, 900 und 901).

Das Ziel der KVG ist, dass die Innenstadt trotz der Sperrungen weiter mit dem ÖPNV gut erreichbar ist. Wir haben dafür unser Liniennetz umgestellt, die Fahrpläne angepasst und zusätzliche Fahrzeuge beschafft sowie Mitarbeiter/-innen eingestellt.

Wir bitten Sie um Verständnis, wenn es trotzdem zu Verlängerungen von Fahrtzeiten kommt.

Um aktuelle Informationen über die Fahrpläne zu erhalten, empfehlen wir die Homepage der KVG unter www.kvg-kiel.de sowie das Infotelefon, welches Sie unter der Rufnummer 0431 / 2203 2203 erreichen. Auf dem interaktiven Netzplan www.netzplan-kiel.de gibt es ebenfalls immer aktuelle Auskünfte über Haltestellen, Abfahrtszeiten etc.



Kiel.
Sailing.City.

Informationen zum Nahverkehr erhalten Sie unter:

Servicezentrale im »Umsteiger«
Sophienblatt 29 (am Kieler Hauptbahnhof)

Öffnungszeiten:
Montag – Freitag 6.30 – 19.00 Uhr
Samstag 8.15 – 16.00 Uhr

Servicepunkt im Betriebshof Werftstraße
Werftstraße 233/243

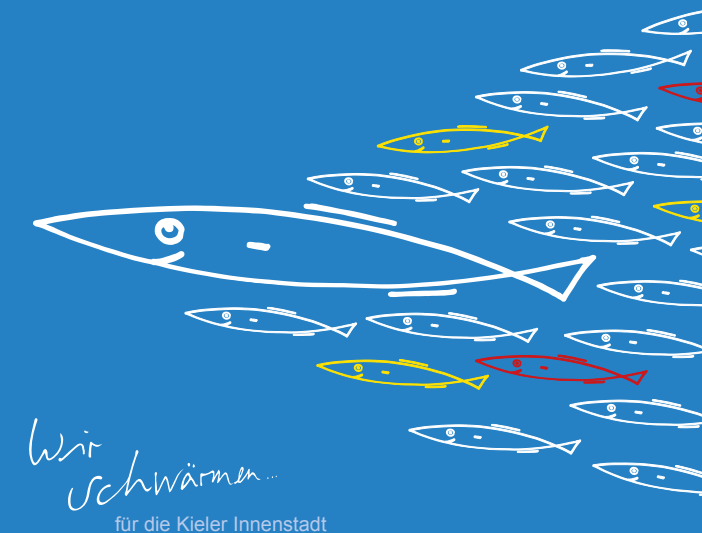
Öffnungszeiten:
Montag - Freitag 7.00 – 17.00 Uhr

Herausgeber:
KVG Kieler Verkehrsgesellschaft mbH
Telefon (0431) 2203 2203
www.kvg-kiel.de

Eigenbetrieb Beteiligungen
der Landeshauptstadt Kiel
www.kiel.de

Auflage: 20.000 / 2017

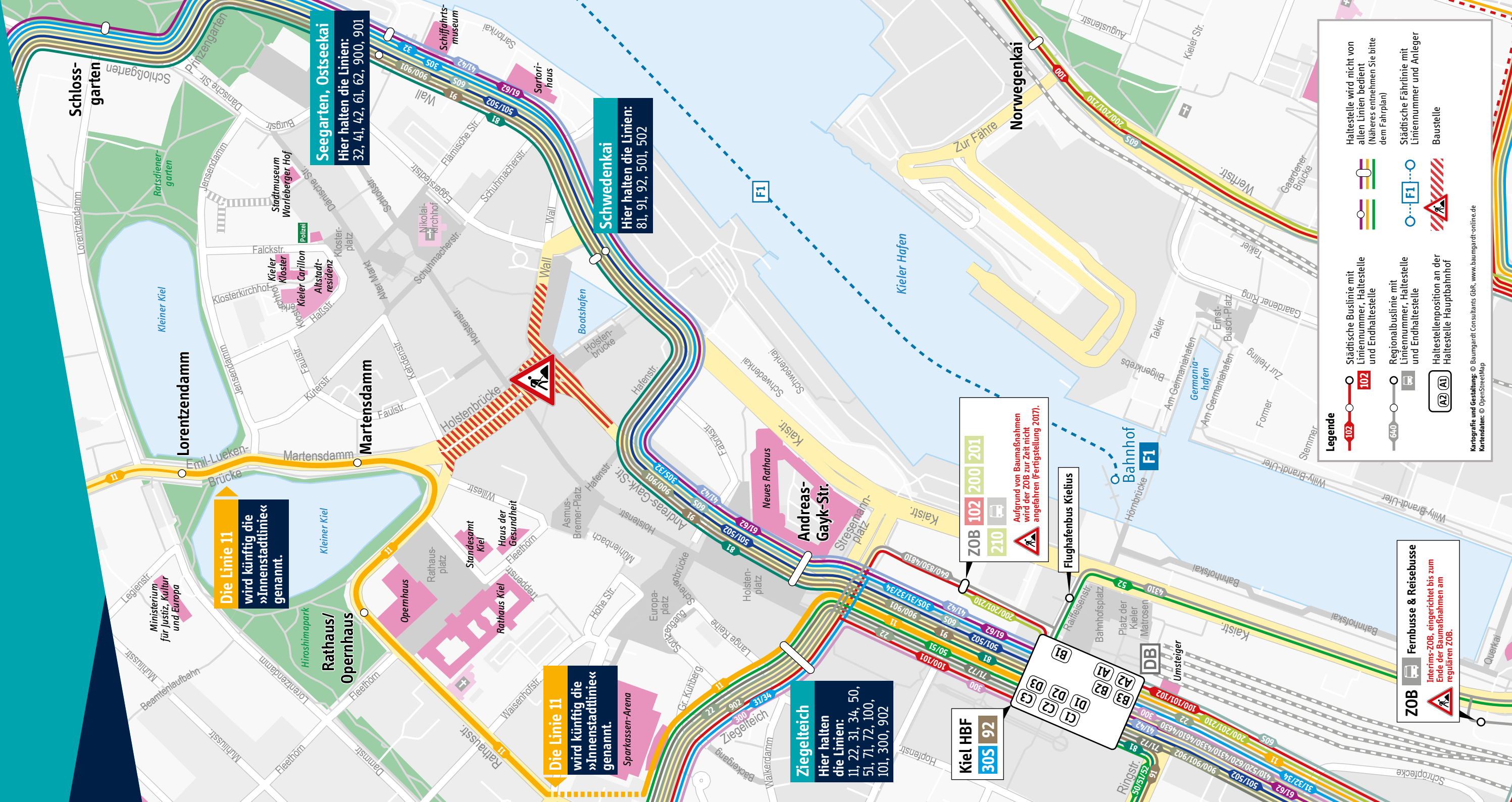
Ab 3. September 2017: Neue Linienwege für die Busse in der Kieler Innenstadt



Kiel.
Sailing.City.

KVG

NAH.SH



Die Linie 11 wird künftig die »Innenstadtlinie« genannt.

Seegarten, Ostseekai
Hier halten die Linien:
32, 41, 42, 61, 62, 900, 901

Die Linie 11 wird künftig die »Innenstadtlinie« genannt.

Schwedenkai
Hier halten die Linien:
81, 91, 92, 501, 502

Ziegeleiteich
Hier halten die Linien:
11, 22, 31, 34, 50, 51, 71, 72, 100, 101, 300, 902

Kiel HBF
30S 92

ZOB 102 200 201 210
Aufgrund von Baumaßnahmen wird der ZOB zur Zeit nicht angefahren (Fertigstellung 2017).

ZOB Fernbusse & Reisebusse
Interims-ZOB, eingerichtet bis zum Ende der Baumaßnahmen am regulären ZOB.

Legende

- 102: Städtische Buslinie mit Liniennummer, Haltestelle und Endhaltestelle
- 640: Regionalbuslinie mit Liniennummer, Haltestelle und Endhaltestelle
- A1, A2: Haltestellenposition an der Haltestelle Hauptbahnhof
- 102: Haltestelle wird nicht von allen Linien bedient (Näheres entnehmen Sie bitte dem Fahrplan)
- Städtische Buslinie mit Liniennummer und Endhaltestelle
- Regionalbuslinie mit Liniennummer, Haltestelle und Endhaltestelle
- Haltestellenposition an der Haltestelle Hauptbahnhof
- Städtische Fährtlinie mit Liniennummer und Anleger
- Baustelle